



การติดตั้งโปรแกรม Java เพื่อใช้งาน

สำหรับผู้ใช้งานระบบให้บริการภาษีเงินได้หัก ณ ที่จ่าย สำหรับใช้งานออนไลน์

(WHT Services System: SVS)

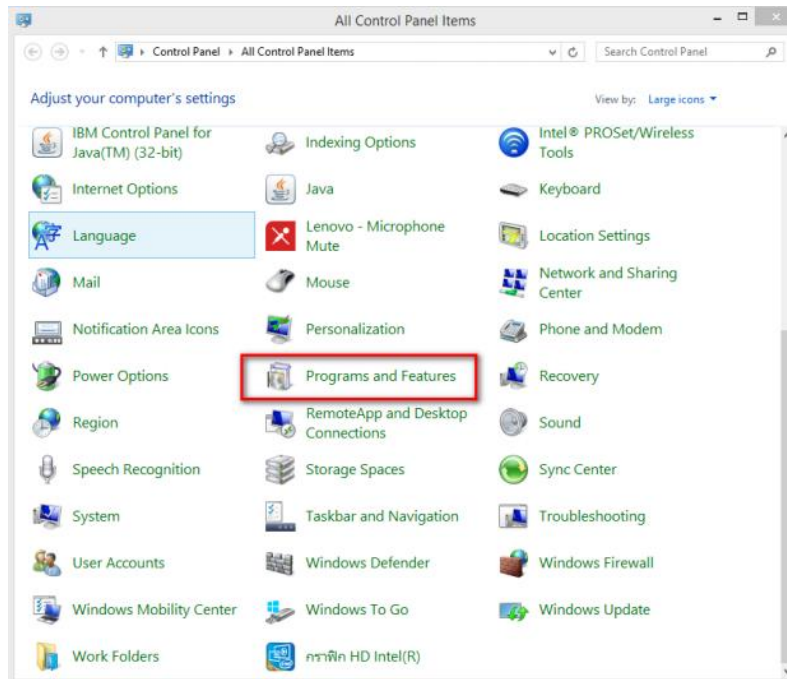
วัตถุประสงค์

ใช้กรณีผู้เสียภาษีอากรต้องการจะติดตั้งโปรแกรม Java ที่เครื่องคอมพิวเตอร์เพื่อใช้ในการสร้างไฟล์ยื่น
สื่อฯ และเข้ารหัส

ขั้นตอนการติดตั้งโปรแกรม Java

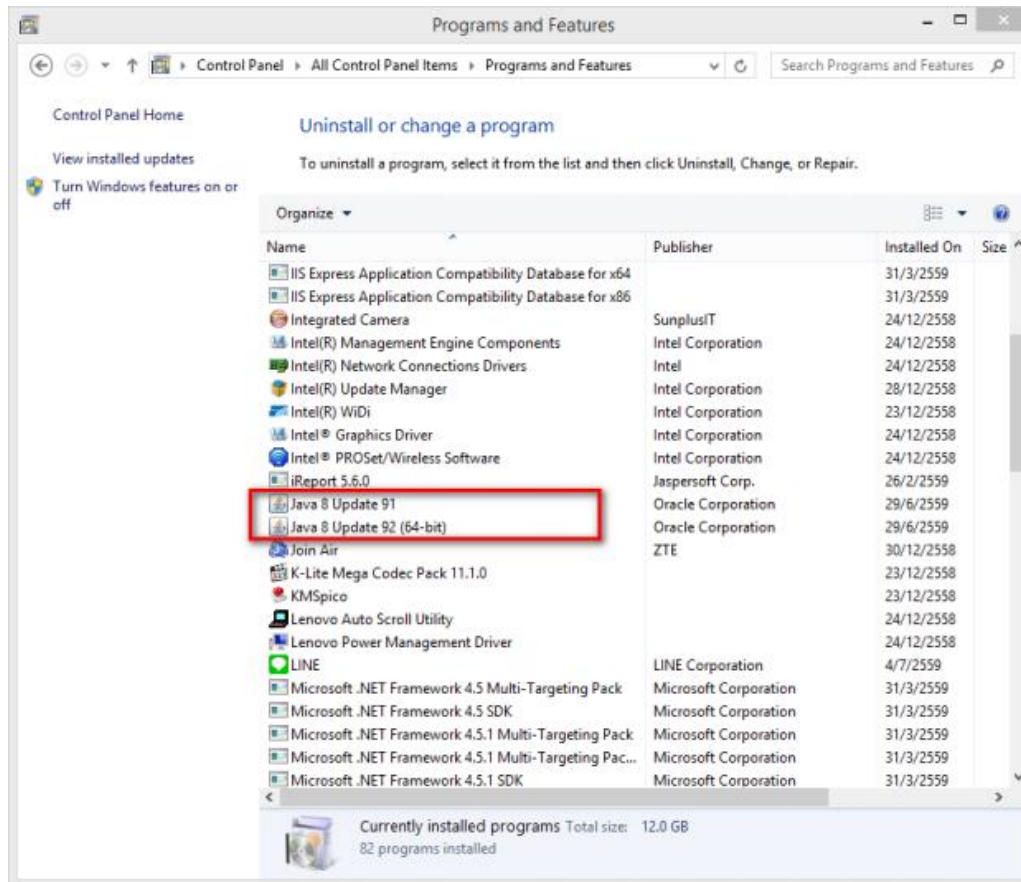
1. ตรวจสอบการติดตั้ง Java ที่มีอยู่ในเครื่อง ถ้ามี ให้ Uninstall ออกก่อน โดยปฏิบัติตามขั้นตอน ดังนี้

1.1 ไปที่ control panel -> Programs and Features



รูปที่ 1 – control panel -> Programs and Features

1.2 ถ้ามี Java ขึ้นมาตามรูป ไม่ว่าจะ version อะไร ก็ Click ขวา แล้ว Uninstall ออกให้หมด
ก่อนการติดตั้ง



รูปที่ 2 – ถ้ามีโปรแกรม Java ในเครื่อง

2. ขั้นตอนการ Download โปรแกรม Java

2.1 เปิดโปรแกรม Internet Explorer ขึ้นมา ไปที่เว็บไซต์

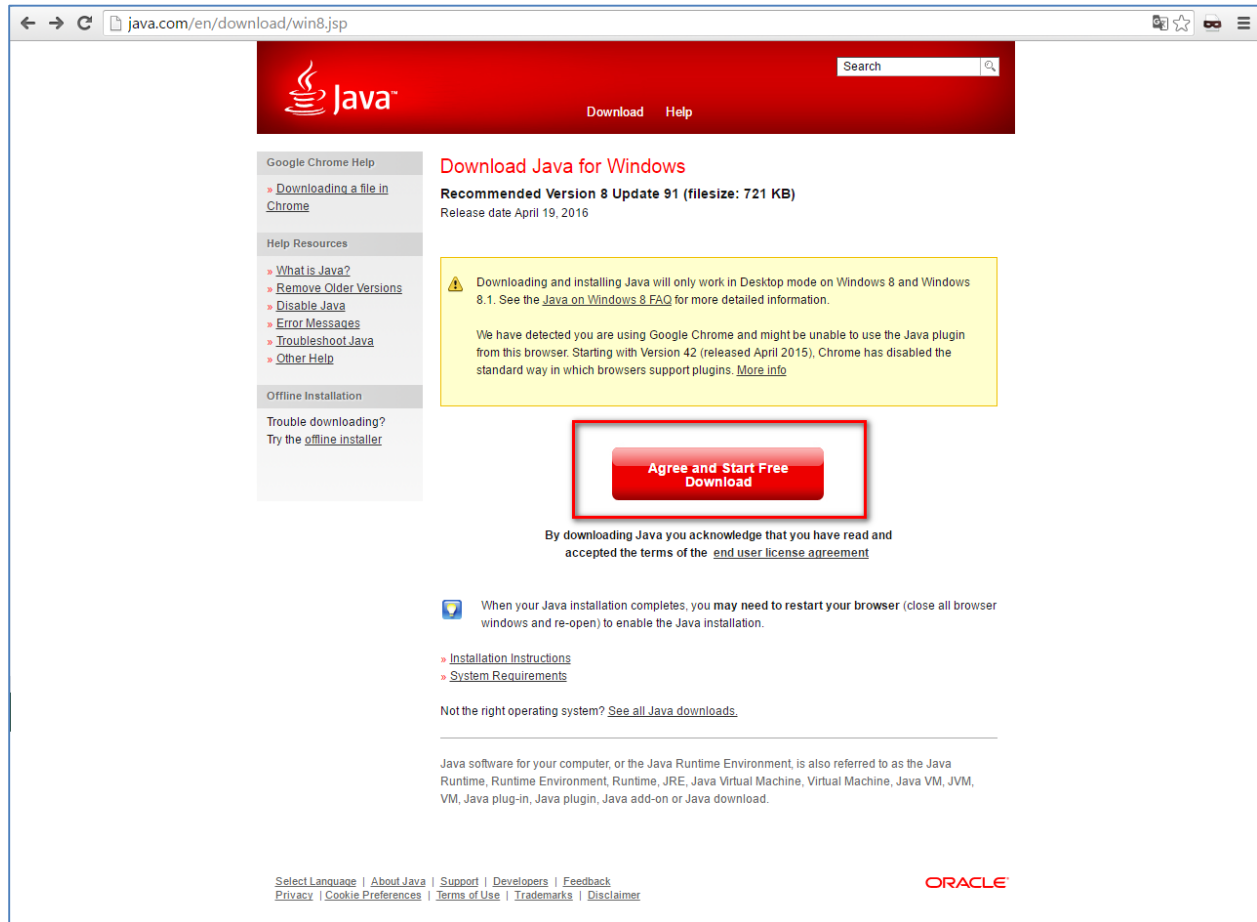
http://java.com/en/download/help/index_installing.xml ระบบจะหา Platform ของเครื่องให้อัตโนมัติ

2.2 กดที่ Download



รูปที่ 3 – แสดงตำแหน่งเมนู Download

2.3 กด Agree and Start Free Download



รูปที่ 4 – แสดงตำแหน่งปุ่ม Agree and Start Free Download

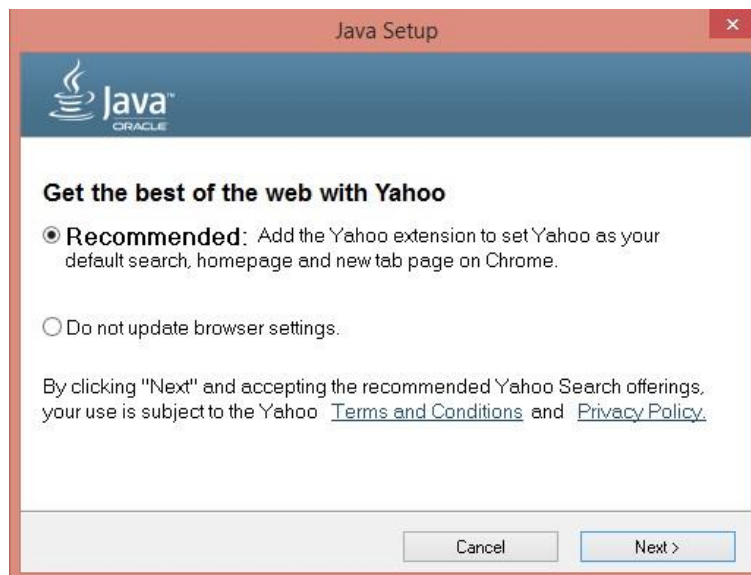
3. ขั้นตอนการติดตั้งโปรแกรม Java

- 3.1 ผู้ใช้ Double Click เลือกชื่อไฟล์ ที่ Download ไว้
- 3.2 หน้าจอยืนยันการติดตั้งโปรแกรม กดปุ่ม Run
- 3.3 หน้าจอเริ่มต้นการติดตั้งโปรแกรม กดปุ่ม Install



รูปที่ 5 – แสดงหน้าจอเริ่มต้นการติดตั้งโปรแกรม

3.4 กดปุ่ม Next



รูปที่ 6 – แสดงหน้าจอเริ่มต้นการติดตั้งโปรแกรม



รูปที่ 7 - แสดงหน้าจอเริ่มต้นการติดตั้งโปรแกรม

3.5 ระบบแสดงหน้าจอการติดตั้งโปรแกรมสำเร็จ กดปุ่ม Close



รูปที่ 8 - แสดงหน้าจอการติดตั้งโปรแกรมสำเร็จ



3.6 หลังจากติดตั้งสำเร็จ ระบบจะเปิดลิงค์ใน Browser ตามที่เครื่อง Set Default ให้ ถ้าไม่ใช่ Internet Explorer ให้ Copy ลิงค์ไปเปิดที่ Internet Explorer แทน

3.7 กดปุ่ม Verify Java version



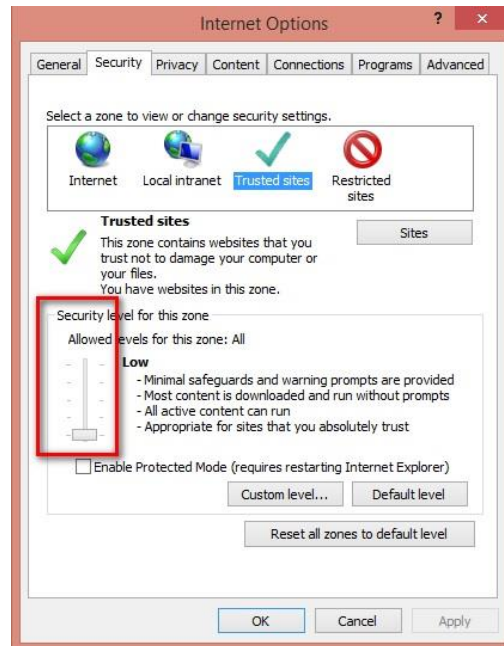
รูปที่ 9 – แสดงปุ่ม Verify Java version

4. วิธีเปิดใช้งานโปรแกรม Java บน Internet Explorer

4.1 เปิดโปรแกรม Internet Explorer จากนั้น Click เลือกที่ Tools -> Internet Options

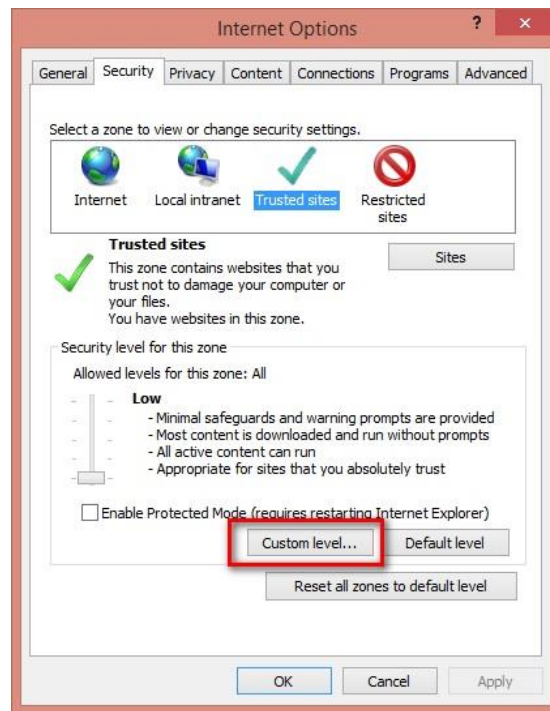
4.2 เลือก Security tab

4.3 เลือก Trusted sites ที่ Security level เลื่อนลงมาต่ำสุด



รูปที่ 10 – แสดงตำแหน่ง Security level

4.4 คลิกปุ่ม Custom Level



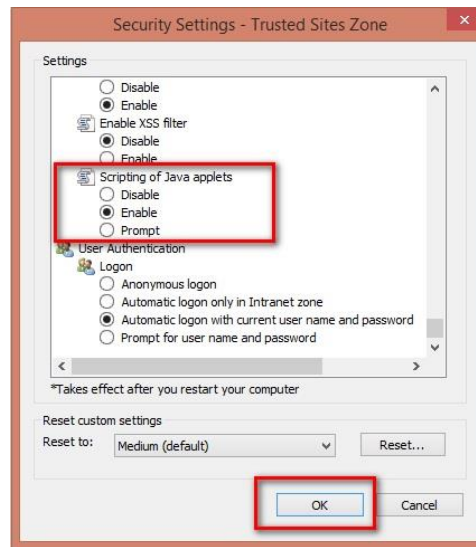
รูปที่ 11 – แสดงตำแหน่งปุ่ม Custom Level



4.5 เลื่อนไปที่ Scripting of Java applets

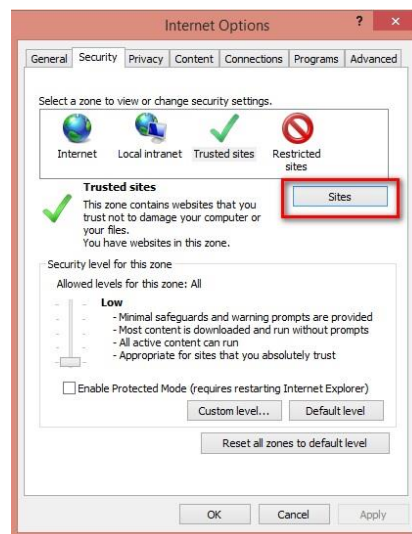
4.6 Click เลือก Enable

4.7 Click OK เพื่อยืนยันการเลือก



รูปที่ 12 – แสดง Scripting of Java applets

4.8 จากนั้น Click ปุ่ม Sites..



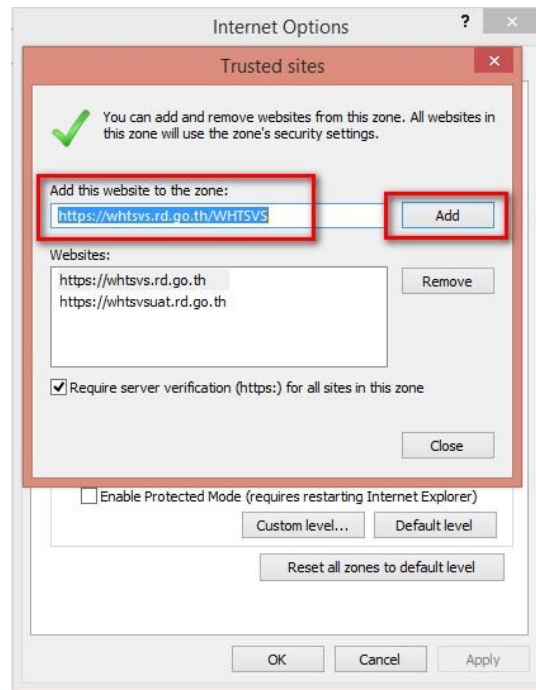
รูปที่ 13 – แสดงปุ่ม Sites..



4.9 พิมพ์ URL : <https://whtsvs.rd.go.th> ในช่อง Add this Web site to the zone:

4.10 Click ปุ่ม Add

4.11 Click OK เพื่อยืนยันการบันทึก

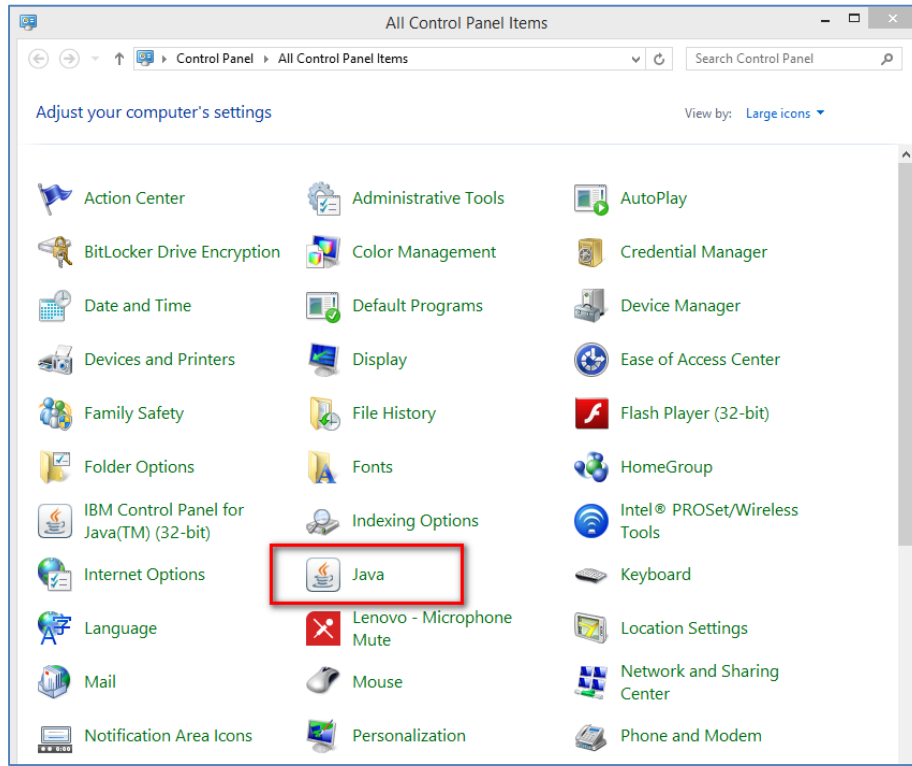


รูปที่ 14 – แสดง Add this Web site to the zone:

4.12 ปิดหน้าต่าง Internet Explorer ให้หมด

5. วิธีการตั้งค่า JAVA Plug-in

5.1 ไปที่ control panel -> JAVA

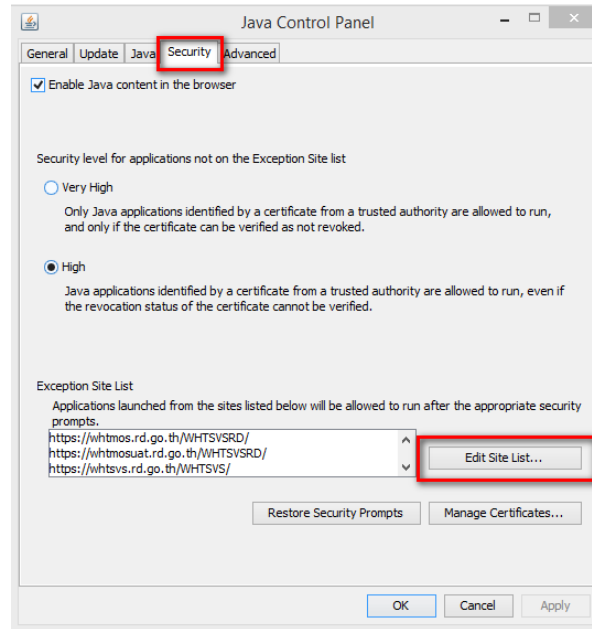


รูปที่ 15 – control panel -> JAVA

5.2 ในหน้าจอ Java Control Panel เลือก Security Tab

5.3 ปรับ Security Level เป็นโหมดต่ำสุด

5.4 กดเลือกปุ่ม Edit Site List...



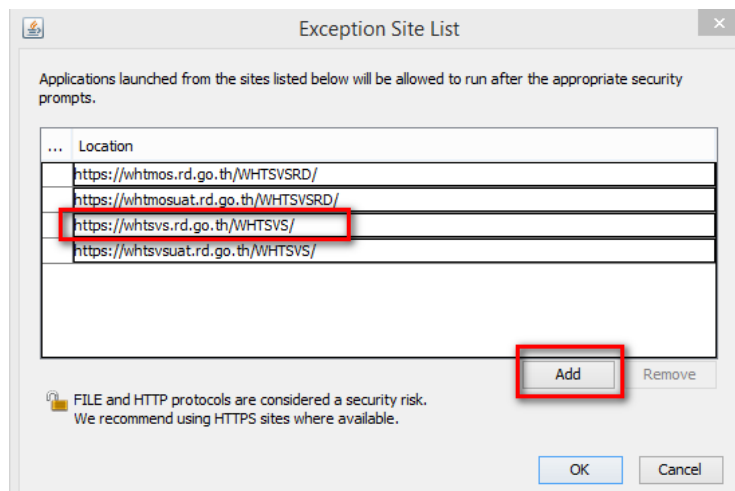
รูปที่ 16 – แสดงปุ่ม Edit Site List...

5.5 ในหน้าจอ Exception site list พิมพ์ URL https://whtsvs.rd.go.th/WHTSVS/ ในช่อง

Location

5.6 Click ปุ่ม Add

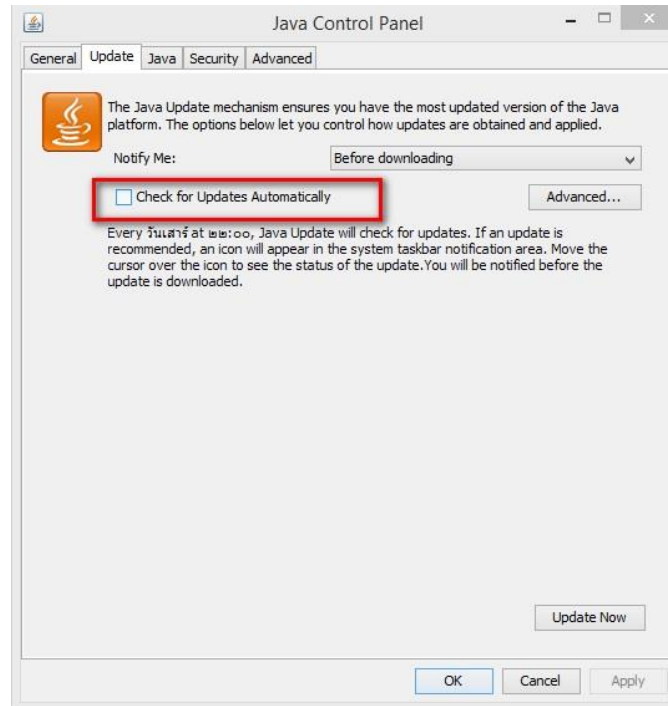
5.7 Click OK เสร็จสิ้น



รูปที่ 17 – แสดงหน้าจอ Exception site list



5.8 ในหน้าจอ Java Control Panel เลือก Update tab กดติ๊ก Check for Updates Automatically ออก



รูปที่ 18 – แสดงหน้าจอ Update tab

5.9 Click ปุ่ม Do Not Check



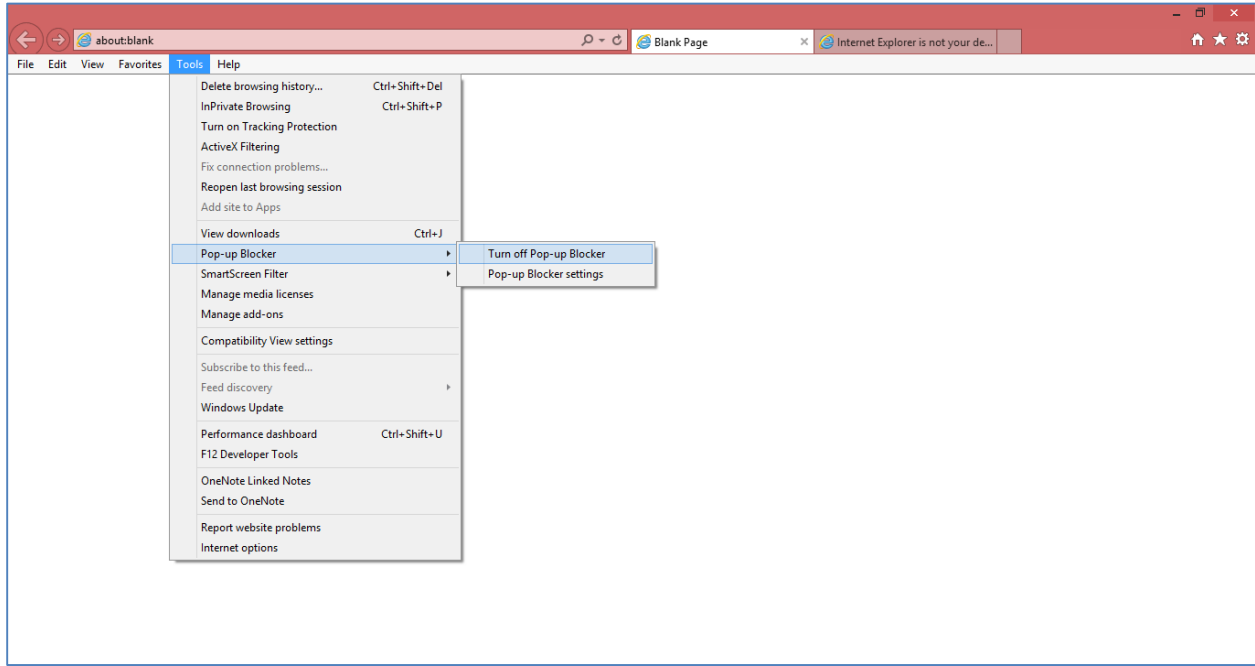
รูปที่ 19 – Click ปุ่ม Do Not Check

6. วิธีเปิดใช้งาน Pop-up บน Internet Explorer

6.1 เปิดโปรแกรม Internet Explorer จากนั้น Click เลือกที่ Tools -> Pop-up Blocker

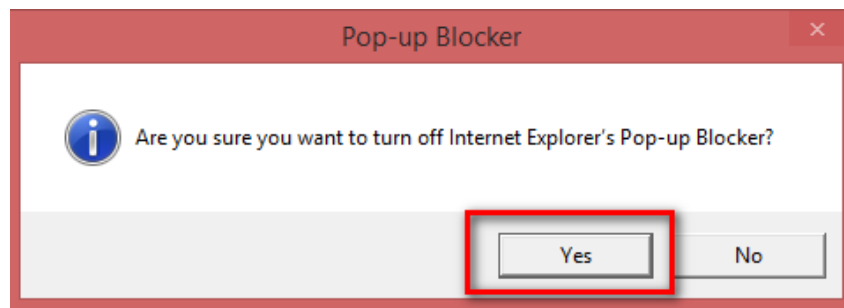


6.2 เลือก Turn off Pop-up Blocker



รูปที่ 20 – Turn off Pop-up Blocker

6.3 Click ปุ่ม Yes



รูปที่ 21 – Click ปุ่ม Yes

6.4 ปิดหน้า Internet Explorer ให้หมด

7. เริ่มต้นใช้งานระบบ

7.1 ในกรณีที่เข้าระบบแล้วเกิดหน้าจอ Security Warning ขึ้นมาตามภาพ คลิกที่ปุ่ม Continue



รูปที่ 22 – Click ปุ่ม Continue

7.2 ในกรณีที่เกิดหน้าจอ Security Warning ขึ้นมาตามภาพ ให้คลิกที่ช่อง I accept the risk and want to run this application แล้ว Click ปุ่ม Run



รูปที่ 23 – คลิกที่ช่อง I accept the risk and want to run this application แล้ว Click ปุ่ม Run

หมายเหตุ :

1. เมนูที่กำหนด อาจจะมีการเปลี่ยนแปลงตามเวอร์ชันของ Internet Explorer
2. เวอร์ชัน Java ที่สามารถใช้งานระบบได้ ตั้งแต่เวอร์ชัน 1.6.0_24 ขึ้นไป